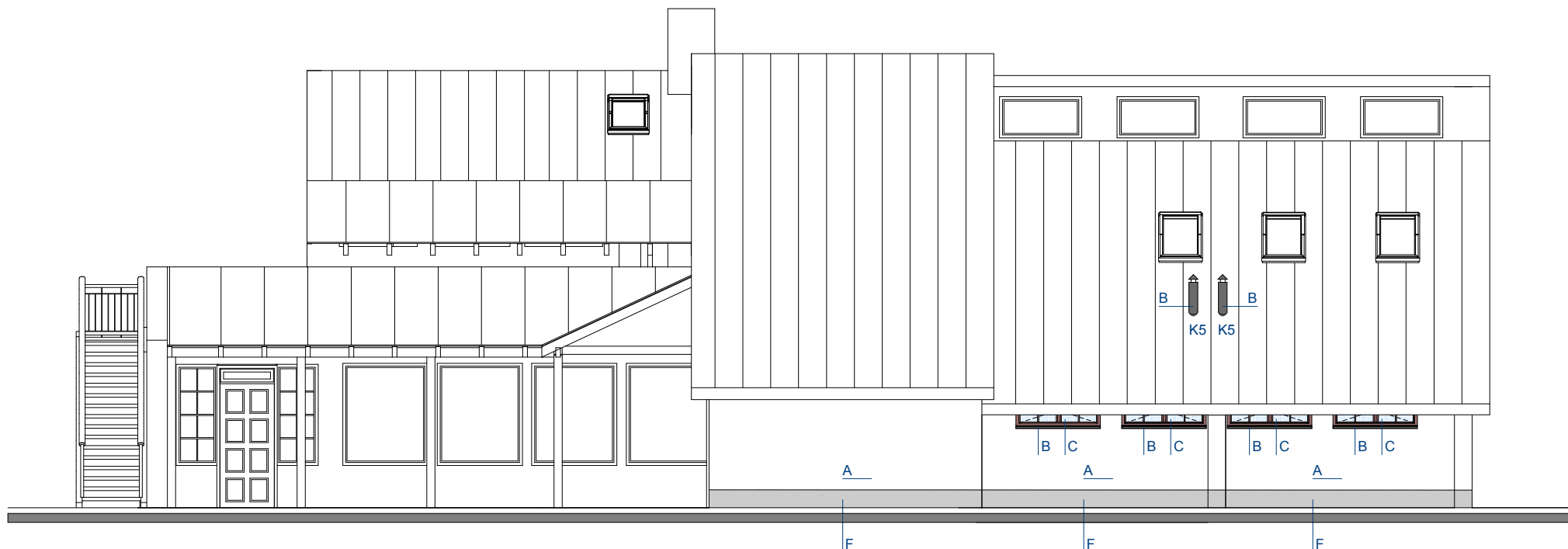


POHLED - JIHOZÁPADNÍ,  
M 1:100



LEGENDA MATERIÁLŮ:

- A \_\_\_\_\_ NOVÁ STĚRKOVÁ OMÍTKA SVĚTLE ŠEDÉ BARVY  
 B \_\_\_\_\_ KLEMPÍŘSKÉ PRVKY, TI - ZN PLECH, TMAVĚ ŠEDÉ BARVY  
 C \_\_\_\_\_ NOVÉ PLAST. OKNO S IZOLAČNÍM DVOJSKLEM, RÁM TMAVĚ HNĚDÉ BARVY  
 E \_\_\_\_\_ NOVÉ VENK. DVEŘE PLASTOVÉ, TMAVĚ HNĚDÉ BARVY  
 F \_\_\_\_\_ NOVÁ SOKLOVÁ OMÍTKA, TMAVĚ ŠEDÉ BARVY  
 G \_\_\_\_\_ NOVÝ PLASTOVÝ PRŮVĚTRNÍK, SVĚTLE ŠEDÉ BARVY  
 H \_\_\_\_\_ STŘEŠNÍ KRYTINA, TI - ZN FALCOVANÝ PLECH, TMAVĚ ŠEDÉ BARVY

ZMĚNA STAVBY PŘED DOKONČENÍM

AUTOR PROJEKTU		Ing. PAVEL GRACA		<div>PROKON</div> <div>PROJEKTOVÁ A INŽENÝRSKÁ KANCELÁŘ</div> <div>PLZEŇSKÁ 131/15</div> <div>353 01 MARIÁNSKÉ LÁZNĚ</div> <div>TEL. 354 622 153</div>	
ODPOVĚDNÝ PROJEKTANT		Ing. PAVEL GRACA			
VYPRACOVAL		Bc. MAREK RYCHTR			
OBEČNÍ ÚŘAD	Mariánské Lázně				
INVESTOR	Město Mariánské Lázně, Ruská 155, 353 01 Mariánské Lázně				
AKCE:				ÚČEL PD	DPS
<div>PARK BOHEMINIUM -</div> <div>REKONSTRUKCE SOCIÁLNÍCH ZAŘÍZENÍ</div> <div>č.p. 665, 353 01 Mariánské Lázně</div> <div>St.p.č.701/2, St.p.č.2225, St.p.č.2230, k.ú. Mariánské Lázně</div>				DATUM	02/2018
				ZAK. ČÍSLO	2017_33
				FORMÁT	A4
				MĚŘÍTKO	1:100
POHED - JIHOZÁPADNÍ				VÝKRES ČÍSLO	
				D.1.1.14	

**PROKON**  
 PROJEKTOVÁ A INŽENÝRSKÁ KANCELÁŘ  
 PLZEŇSKÁ 131/15  
 353 01 MARIÁNSKÉ LÁZNĚ  
 TEL. 354 622 153